

外用鎮痛消炎剤

薬価基準収載

# カトレップ<sup>®</sup>テープ<sup>®</sup> 35mg 70mg

Catlep<sup>®</sup> インドメタシンテープ剤

## ご使用される患者さんへ

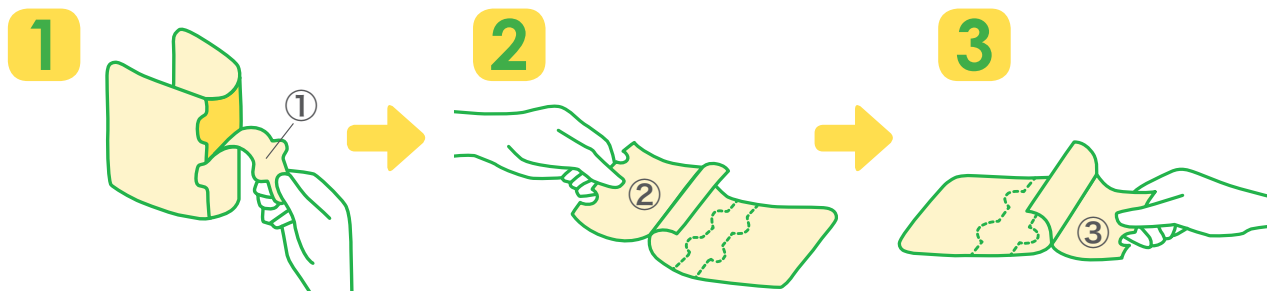
カトレップテープは医師・薬剤師の指導のもとで使用してください。

## カトレップテープを使用する前に

次のような方は使う前に必ず担当の医師と薬剤師に伝えてください。

- 以前に本剤を使用して、かゆみ、発疹などのアレルギー症状がでたことがある方
- アスピリンぜんそくのある方、または起こしたことがある方
- 妊娠または授乳中の方

## カトレップテープの上手な貼り方



はじめに、2つに折り曲げ  
①をはがし、患部に貼ります。

②または③のフィルムを  
はがしながら貼ります。

残りのフィルムを  
はがしながら貼ります。

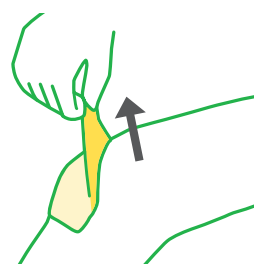
## カトレップテープの上手なはがし方

皮膚を押さえてテープ剤をめくり、皮膚に沿って平行にゆっくりとはがしてください。

 皮膚に沿ってはがす



 垂直方向にはがさないでください



- はがしにくい時は、無理にはがさずに水やぬるま湯で湿らせてはがすと、はがれやすくなります。
- 体毛の流れに沿ってはがしてください。



外用鎮痛消炎剤

薬価基準収載

# カトレップ<sup>®</sup>テープ<sup>®</sup> 35mg 70mg

Catlep<sup>®</sup> インドメタシンテープ剤

## ご使用にあたっての注意点

カトレップテープは医師・薬剤師の指導のもとで使用してください。

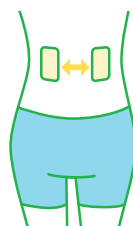
### カトレップテープを使用するときに



患部を清潔にし、汗などでぬれている場合はよく拭き取ってから貼り付けてください。



お風呂やシャワーの前には、はがしてからお入りください。



腰など広い場所に2枚以上貼る場合には少し離して隙間をあけて貼ってください。

### カトレップテープを貼り替えるときに



続けて貼る場合には、はがしてからすぐに貼らずに少し時間をあけて皮膚を休ませてから貼りましょう。

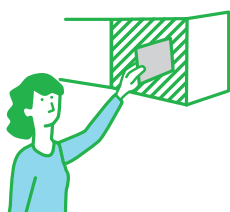


同じ部位に貼る場合には、患部をよく拭いてテープ剤の残りを取り除いてください。貼る場所も同じではなく、少しずつずらした方がよいでしょう。



**かゆみ、発疹・発赤、かぶれ、胃不快感などの症状があらわれた場合には、使用を中止し、すぐに医師または薬剤師に相談してください。**

### カトレップテープを保管するときに



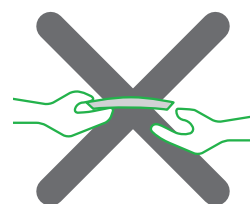
小児の手の届かない場所に保管してください。



直射日光や高温の場所を避けて保管してください。



アルミ袋開封後はチャックを閉めるか(70mg)開封部分を折り曲げて(35mg)保管してください。



本剤を他の方に譲らないでください。